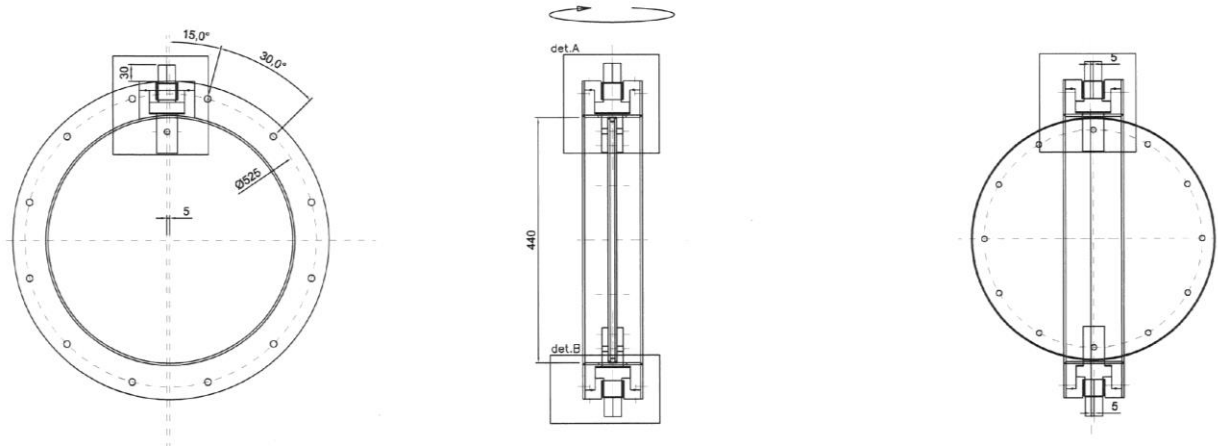


VALVOLA A FARFALLA MOTORIZZATA PER DOPPIA USCITA ARIA A «Y» DI TUBAZIONE TELESCOPICA PCAir



- Corpo costruito in acciaio inox AISI 304
- Valvola in acciaio inox spessore 8+8 mm
- Guarnizione di tenuta aria in gomma siliconica
- Dimensioni: Ø 570 mm x 108 mm



ATTUATORE ELETTRICO Belimo GMA-6T0

Dati elettrici

- Tensione nominale: AC/DC 24 V
- Frequenza alla tensione nominale: 50/60 Hz
- Campo di tolleranza: AC 19.2...28.8 V / DC 21.6...28.8 V
- Assorbimento in funzione: 4 W
- Assorbimento in mantenimento: 1.5 W
- Assorbimento per dimensionamento: 7 VA
- Collegamento alimentazione / comando:
Morsetti 4 mm² (cavo Ø 4...10 mm, 4 fili)
- Funzionamento in parallelo: Sì
(considerare gli assorbimenti elettrici!)

Dati funzionali

- Coppia attuatore: Min. 40 Nm
- Coppia variabile: 25%, 50%, 75% ridotta
- Segnale di comando: Y DC 0...10V
- Segnale di comando Y variabile: On/Off 3-punti (solo AC) Modulante (DC 0 ... 32 V)
- Campo di lavoro : Y DC 2...10V
- Campo di lavoro: Y variabile Punto iniziale DC 0.5 ... 30 V Punto finale DC 2.5...32 V
- Feedback di posizione: U DC 2...10V
- Feedback di posizione: U variabile Punto iniziale DC 0.5...8 V Punto finale DC 2...10 V
- Precisione posizionamento: ±5%
- Direzione di rotazione del motore: Selezionabile con switch 0 / 1
- Direzione di rotazione variabile: Reversibile elettronicamente
- Azionamento manuale: Con pulsante, momentaneo o permanente
- Angolo di rotazione: Max. 95°
- Tempo di rotazione motore: 35 s / 90°
- Tempo di rotazione motore variabile: 75...290 s
- Adattamento alla corsa: manuale
- Adattamento alla corsa variabile: Nessuna azione Adattamento quando viene alimentato
Adattamento dopo aver premuto il pulsante di sblocco degli ingranaggi
- Livello sonoro del motore 45 dB(A)
- Azionatore perno Morsetto universale reversibile 12...26.7 mm Indicatore di posizione
Meccanica, con indicatore

Sicurezza

- Classe di protezione IEC/EN III Bassa tensione di sicurezza (SELV)
- Classe di protezione UL UL Classe 2 Alimentazione
- Sicurezza Grado di protezione IEC/EN IP54
- Grado di protezione NEMA/UL NEMA 2, UL Enclosure Tipo 2
- EMC CE conforme a 2014/30/EU
- Certificazione IEC/EN IEC/EN 60730-1 e IEC/EN 60730-2-14
- Certificazione UL CULus conforme a UL 60730-1A e UL 60730-214 e CAN/CSA E60730-1:02
- Modalità di funzionamento Tipo 1
- Tensione impulso nominale alimentazione / comando 0.8 kV
- Controllo grado inquinamento 3
- Temperatura ambiente -30 °C ... 50 °C
- Temperatura di stoccaggio -40°C ... 80°C
- Umidità ambiente 95% r.h., non condensante

Manutenzione Nessuna

